



Transportdag

Ladingzekering





## Introductie

- Doel:
  - Bewustwording belang van ladingzekering
  - Efficiënt en doeltreffend lading zekeren
- Groepsgrootte: 10 -15 deelnemers
- Training duurt één dag
- Twee docenten
- Theorie en praktijk wisselen elkaar af




## Opzet van de training

- 08.30 - 09.30 uur: Kennismaking en inleiding
- 09.30 - 10.00 uur: Wettelijke bepalingen en adviezen
- 10.00 - 10.15 uur: Pauze
- 10.15 - 11.30 uur: Krachten die op de lading werken
- 11.30 - 12.30 uur: Asdrukken, zwaartepunt van de lading en transportmiddelen
- 12.30 - 13.00 uur: Pauze

## Opzet van de training (vervolg)

- 13.00 - 13.30 uur: Methoden van ladingzekering
- 13.30 - 14.00 uur: Hulpmiddelen voor ladingzekering
- 14.00 - 14.30 uur: Kantelen
- 14.30 - 14.45 uur: Pauze
- 14.45 - 16.00 uur: Praktijkdemonstraties
- 16.00 - 16.30 uur: Vragen, evaluatie en afsluiting



### Afsluiting van de training

- Geen afsluitend examen
- Getuigschrift
- Deelnemers krijgen lesboek Ladingzekering van VTL



### Locatie-eisen

- Theorieruimte
- Ruimte voor de praktijk
- VTL neemt een instructievoertuig mee



### Belang van ladingzekering



### Belang van ladingzekering



### Belang van ladingzekering



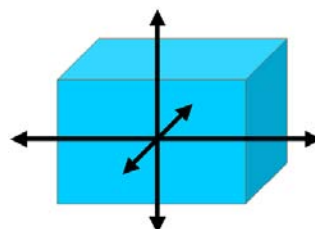
### Ongezekerde lading



### Verantwoordelijkheden chauffeur



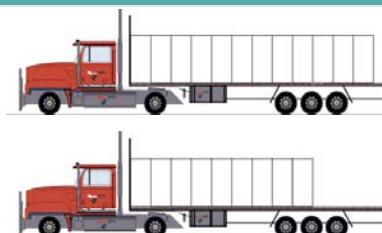
### Bewegingen van lading



### Gelijkmatige verdeling lading over de assen



### Overbelading van de achteras van de trekker



### Zwaartepunt van een lading



### Transportmiddelen wegtransport



Transportmiddelen wegtransport



Transportmiddelen wegtransport



Transportmiddelen wegtransport



Transportmiddelen wegtransport



Platformcontainer



Hout als stuwmiddel



Verschoven lading



Verschoven lading



## Stuwkussen



## Labels spanbanden (NEN-EN 12195-2)



## Hoekbeschermer bij scherpe randen



## Fout gebruik spanband





Ladingstang



Keggen



Kantelen



Opsluiten van een lading





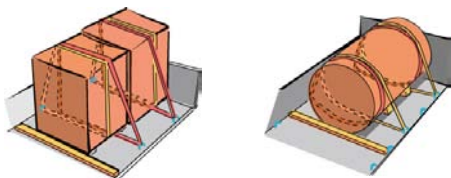
### Directzekeren - schuinsjorren



### Directzekeren - diagonaalsjorren



### Directzekeren - bochtsjorren



### Neersjorren



## Gecombineerde ladingzekering



## Vragen bij Verkeer C



1



Nader ik hier een voetgangers-  
oversteekplaats?

2



Is dit matrixbord een maximum  
snelheid?

3



Ik volg hier al enige tijd met 80 km/h deze auto, houd ik voldoende afstand?



4



Kan dit een autosnelweg zijn?



5



Kan ik op deze weg een brommobiel tegenkomen?



6



Kan ik hier tegenliggers verwachten?



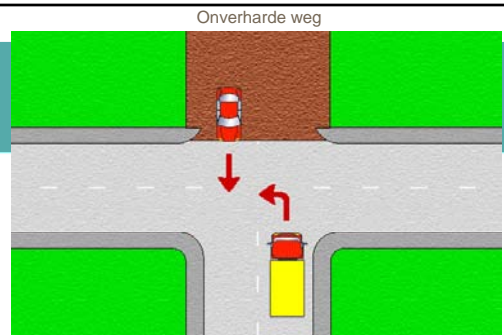
7



Ik ga hier linksaf, mag dat?



8



Moet de vrachtauto de personenauto voor laten gaan?



9



Welke van de volgende weggebruikers mogen gebruik maken van de fietsstrook

- A – Fietzers, snorfietzers, brommers, invalide
- B – Fietzers, snorfietzers, invalide

Welke van de stellingen is juist?



10



Ben ik bij het verlaten van een rotonde verplicht om richting aan te geven?



11



A



B

Welke bestuurder stapt op de juiste manier uit, A of B?



12



Is dit een waarschuwing voor een scherpe bocht?



13

Hoeveel verkeersdoden waren er in 2007?

